

SUMMER CAMP MÁLAGA



A Expanish apresenta um exclusivo acampamento de verão com imersão em espanhol, um programa boutique de vagas limitadas, destinado adolescente, em Málaga, uma joia mediterrânea no sul da Espanha, na região da Andaluzia. Nesta cidade de porte médio, a experiência vai além das praias deslumbrantes; é uma jornada cultural rica, repleta de história, onde a simpatia dos locais se entrelaça com um ambiente descontraído e acolhedor. É o destino perfeito para jovens estudantes explorarem. Com opções flexíveis de 1, 2 ou 3 semanas, os alunos podem se hospedar em uma residência estudantil com instalações de última geração, piscina e amenidades incríveis. Descubra o espanhol sob o sol de Málaga!

INCLUSÕES DO OVERNIGHT CAMP

Taxa de inscrição + seguro saúde de viagem + curso de espanhol 20 aulas/semana + atividades a tarde e noturnas + excursões de fim de semana* (*somente nos programas com 2 semanas ou mais) + hospedagem com pensão completa + traslados de grupo ida e volta + pacote de boas-vindas

INCLUSÕES DO DAY CAMP

Taxa de inscrição + seguro saúde de viagem + curso de espanhol 20 aulas/semana + almoço na cantina + atividades a tarde e noturnas + excursões de fim de semana (somente para 2 semanas ou mais) + pacote de boas-vindas

REQUISITOS:

Somente alunos hospedados com os pais ou responsáveis podem se inscrever no day camp.

O transporte de e para o acampamento não está incluído.

CURSO DE ESPANHOL

Um programa educacional personalizado, envolvente e focado no aluno, projetado para imergir os alunos em uma experiência de aprendizagem dinâmica. Durante todo o tempo, mantemos uma abordagem alegre e lúdica, garantindo que as aulas sejam agradáveis. Nossos professores, todos falantes nativos, trazem uma vasta experiência para criar um ambiente de aprendizagem vibrante e eficaz.

Nossas aulas promovem o desenvolvimento das quatro habilidades linguísticas essenciais: fala, leitura, escrita e compreensão oral.

- 20 aulas por semana ministradas inteiramente em espanhol
- Todo o material da aula está incluído
- Máximo de 12 alunos por turma
- As aulas são ministradas nas dependências da residência

ATIVIDADES

Os alunos desfrutarão de uma combinação de atividades culturais, sociais e esportivas durante a semana, incluindo eventos noturnos e excursões de fim de semana. Essas atividades são cuidadosamente elaboradas para incentivar os alunos a mergulhar na cultura local, praticar espanhol fora da sala de aula e se divertir.

Teremos uma mistura com estudantes locais em algumas das atividades.

Atividades Culturais: Estas atividades envolventes, com duração de 2 a 4 horas, acontecem em Málaga durante as tardes dos dias úteis. Os exemplos incluem passeios a pé, aulas de flamenco e salsa, visitas a museus e muito mais, com um total de 5 atividades por semana.

Atividades Noturnas: Os alunos participarão de atividades noturnas organizadas, promovendo a socialização em um ambiente estruturado. As opções incluem noite de discoteca, noite de cinema, passeios noturnos e eventos semelhantes, com 3 atividades programadas por semana.

Excursões: Um destaque é a excursão semanal, que oferece aos alunos a oportunidade de passeios de um dia ou aventuras de fim de semana em locais culturais próximos, como Nerja/Frigiliana, Marbella e a costa, Río Chillar ou Aqualand. Durante os passeios de um dia, os alunos receberão um almoço embalado e um lanche.

** Atividades/excursões de fim de semana não estão incluídas para alunos que fazem um curso de 1 semana

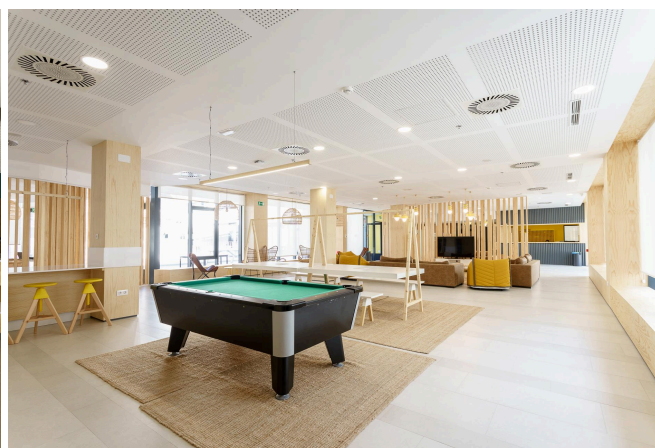
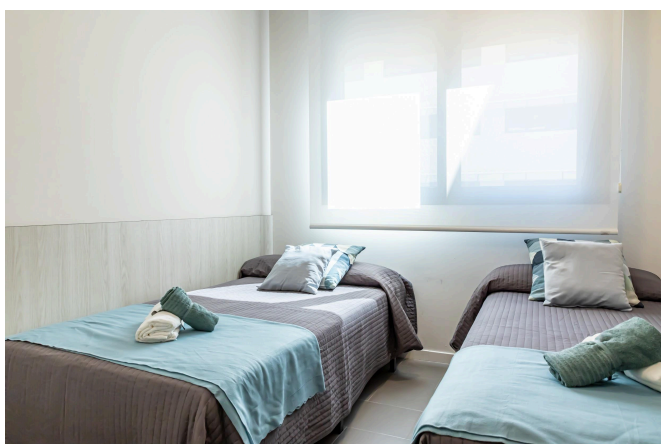


Acomodações

A Expanish oferece aos estudantes acomodação no RESA Campus, uma residência situada em Teatinos, o distrito universitário. Esta residência, inserida num edifício com 242 quartos, garante a separação dos alunos por gênero. Possui equipe 24 horas por dia para garantir o conforto e supervisão dos alunos. As refeições são servidas na cantina da residência e a limpeza dos quartos ocorre uma vez por semana.

As comodidades da residência incluem:

- Quartos duplos com banheiro privativo e uma pequena kitchenette
- Café da manhã buffet e menu fixo de dois pratos ao almoço e ao jantar.
- Acesso a espaços comuns como piscina, sala de convívio, sala de jogos, sala de cinema e esplanada.



OUTRA INFORMAÇÃO

Seguro de viagem

Todos os alunos têm seguro de viagem incluído em seu programa.

Supervisão e segurança

Os alunos serão supervisionados por funcionários e líderes de atividades da Expanish que têm experiência em trabalhar com crianças e coordenar grupos. Todos os funcionários passaram por uma verificação de antecedentes.

A proporção de funcionários para alunos durante o programa é de 1 para 15 .

A frequência às aulas e atividades é obrigatória.

Telefone de emergência 24 horas por dia, 7 dias por semana.

Os alunos não podem sair à noite sem supervisão.

O toque de recolher durante a semana são 23h .

Haverá uma equipe de supervisão 24 horas por dia, 7 dias por semana na residência. A equipe da Expanish morará na residência com os alunos durante a duração do programa.

É proibido o consumo de álcool, tabaco e drogas e sua posse ou consumo resultará na expulsão imediata do curso sem qualquer reembolso. Quaisquer custos extras incorridos deverão ser pagos pelo cliente (transfer, novo voo, serviço de acompanhante para menores, etc.).

Transporte

- Traslados de aeroporto - A Expanish fornecerá uma janela de chegada de voo para os alunos usarem nosso serviço de traslado de grupo. Os estudantes que cheguem sozinhos em outros outros horários terão de cobrir o custo de um transfer individual (60€ por viagem). Todos os detalhes do voo são solicitados no máximo 15 dias antes da chegada.

- Viagens pela cidade - Os estudantes viajarão em transporte público ou privado e isso será coberto pela taxa do programa.

PREÇOS

OPÇÕES DE ACAMPAMENTO	1 semana	2 semanas	3 semanas
OVERNIGHT CAMP	1250€	2250€	3500€
DAY CAMP	580€	1080€	1660€
DATAS DE INÍCIO DO PROGRAMA	14, 21 ou 28 de julho	14 ou 21 de julho	14 de julho
IDADE DOS ALUNOS	13 a 17 anos	NÍVEIS DO PROGRAMA	A1 a C2

Itens não incluídos

- Voos
- Taxas de visto (se aplicável)
- Lanches (exceto para passeios de um dia onde um lanche está incluído no piquenique)
- Passe de transporte público (o passe para 10 viagens custa cerca de 5,50€)
- Despesas pessoais (a Expanish recomenda 60€ a 80€ de mesada por semana)

EXEMPLO DE UM PROGRAMAÇÃO - O tempo pode variar a cada semana

TEMPO	DOMINGO	SEGUNDA-FEIRA	TERÇA-FEIRA	QUARTA-FEIRA	QUINTA-FEIRA	SEXTA-FEIRA	SÁBADO**	
8h30 9h15	DIA DE CHEGADA	CAFÉ DA MANHÃ						EXCURSÃO A MARBELLA / PORTO BANUS
9h30 13h30		AULA DE ESPANHOL						
1:30 da tarde 15:00	ALMOÇO							
15:00 16h30	TEMPO LIVRE	TEMPO LIVRE	TEMPO LIVRE	TEMPO LIVRE	TEMPO LIVRE	TEMPO LIVRE		
16h30 18h00	ORIENTAÇÃO	PASSEIO A PÉ NO CENTRO DA CIDADE	DIA DE PRAIA	JOGOS E ESPORTES DE PISCINA	DANÇA FLAMENCO COM ESTUDANTES LOCAIS	OFICINA DE TYE-DYE		
18h00 19h30								
19h30 21h00	JANTAR E ATIVIDADE DE BEM-VINDO	JANTAR	JANTAR	JANTAR	JANTAR	FESTA DE FORMATURA + PIQUENIQUE NA PRAIA		
9:00 da noite 23:00		TEMPO LIVRE	NOITE DE JOGOS DE TABULEIRO	TEMPO LIVRE	PREPARAÇÃO DO SHOW DE TALENTOS		JANTAR	
TEMPO	DOMINGO*	SEGUNDA-FEIRA	TERÇA-FEIRA	QUARTA-FEIRA	QUINTA-FEIRA	SEXTA-FEIRA	SÁBADO**	
8h30 9h15	CAFÉ DA MANHÃ							
9h30 13h30	EXCURSÃO A AQUALAND COM ESTUDANTES LOCAIS	AULA DE ESPANHOL						EXCURSÃO A °PARA NERJA/ FRIGILIANA
1:30 da tarde 15:00		ALMOÇO						
15:00 16h30		ESPORTES AQUÁTICOS NA PRAIA	TEMPO LIVRE	TEMPO LIVRE	TEMPO LIVRE	TEMPO LIVRE	TEMPO LIVRE	
16h30 18h00			JOGOS E ESPORTES DE PISCINA	MUSEU DE MÁLAGA COM ESTUDANTES LOCAIS	TALENTO MOSTRAR	TEMPO LIVRE		
18h00 19h30		JANTAR				JANTAR	JANTAR	
19h30 9:00 da noite		JANTAR	NOITE DE FILME	TEMPO LIVRE	TOUR NOTURNO	JANTAR	JANTAR	
9:00 da noite - 23:00								

*Os alunos que iniciarem o curso terão uma orientação e atividades ao invés da excursão de um dia.

**Os alunos que irão embora neste dia não participarão da excursão de um dia.

TEMPO	DOMINGO*	SEGUNDA-FEIRA	TERÇA-FEIRA	QUARTA-FEIRA	QUINTA-FEIRA	SEXTA-FEIRA	SÁBADO**
8h30 9h15	CAFÉ DA MANHÃ						
9h30 13h30	EXCURSÃO RIO CHILLAR	AULA DE ESPANHOL					DIA DE PARTIDA
13h30 15h00		ALMOÇO					
15h00 16h30		TEMPO LIVRE	TEMPO LIVRE	TEMPO LIVRE	TEMPO LIVRE	TEMPO LIVRE	
16h30 18h00		JOGOS E ESPORTES DE PISCINA	DANÇA FLAMENCO COM ESTUDANTES LOCAIS	MUSEU DO AUTOMÓVEL E DA MODA	DIA DE COMPRAS		
18h00 19h30						FESTA DE FORMATURA	
19h30 21h00		JANTAR	JANTAR	JANTAR	JANTAR		
9:00 da noite 23:00	JANTAR	TEMPO LIVRE	NOITE DE FILME	TEMPO LIVRE	TOUR NOTURNO		

*Os alunos que estão começando o curso terão uma orientação e atividades ao invés da excursão de um dia.