

CAMP D'ÉTÉ À MÁLAGA



Expanish propose pour les jeunes un programme d'été premium en immersion espagnole sous le soleil de Malaga, belle ville méditerranéenne située dans la région d'Andalousie (sud de l'Espagne). De taille moyenne, elle surprend par sa culture et son histoire, ses plages, la gentillesse de ses habitants et son ambiance détendue et conviviale. Une destination idéale pour les adolescents! Les étudiants peuvent choisir entre 1, 2 et 3 semaines et seront logés en pension complète dans une fantastique résidence étudiante avec piscine.

INCLUS DANS LE CAMP LINGUISTIQUE

Frais d'inscription + assurance voyage santé + cours d'espagnol 20 leçons/semaine + activités en après-midi et soirée + excursions le week-end* (*uniquement pour 2 semaines et plus) + hébergement en pension complète + transferts groupés aller/retour + pack de bienvenue

INCLUS DANS LE CAMP DE JOUR

Frais d'inscription + assurance voyage santé + cours d'espagnol 20 leçons/semaine + déjeuners à la cantine de la résidence + activités en après-midi et soirée + excursions le week-end* (*uniquement pour 2 semaines et plus) + pack de bienvenue

CONDITIONS:

Seuls les élèves logés chez un parent ou tuteur peuvent s'inscrire au camp de jour.

Le transport vers et depuis le camp n'est pas inclus.

COURS D'ESPAGNOL

Un programme éducatif personnalisé, motivant et axé sur l'étudiant, conçu pour les plonger dans une expérience d'apprentissage dynamique. Tout au long du programme, nous maintenons une approche ludique, garantissant le dynamisme des cours. Nos professeurs, tous natifs, apportent une riche expérience pour créer un environnement d'apprentissage agréable et efficace.

Nos cours favorisent le développement des 4 compétences linguistiques essentielles : expression orale, lecture, écriture et compréhension orale.

- 20 leçons par semaine dispensées entièrement en espagnol
- Matériel pédagogique inclus
- Maximum 12 étudiants par classe
- Les cours ont lieu au sein de la résidence

ACTIVITÉS CULTURELLES

Un mix d'activités culturelles, sociales et sportives sont organisées chaque jour de classes, ainsi que des activités le soir et des excursions le week-end. Elles sont conçues pour que les étudiants explorent la culture locale, pratiquent leur espagnol en dehors de la salle de classe et passent de bons moments.

Certaines activités seront groupées avec de jeunes locaux.

Activités Culturelles: Elles ont lieu à Málaga, sont organisées les après-midis en semaine, et sont d'une durée de 2 à 4 heures. Nous proposons p. ex. : visites à pied, cours de flamenco et salsa, visites de musées, etc... 5 activités par semaine

Activités du Soir: En soirée, les étudiants pourront socialiser au cours d'événements organisés. Il peut s'agir de: soirées disco, soirée film, tours nocturnes, etc.. 3 activités par semaine

Excursions: 1 par week-end**: les étudiants partiront en excursion pour la journée ou participeront à une activité dans un site culturel à proximité de Malaga. Les excursions d'une journée sont p. ex. : Nerja/Frigiliana, Marbella et la côte, Río Chillar ou Aqualand. Lors de ces sorties, l'école fournira aux élèves un panier-repas ainsi qu'un encas.

** Les étudiants inscrits pour 1 seule semaine ne participent pas aux activités/excursions du week-end



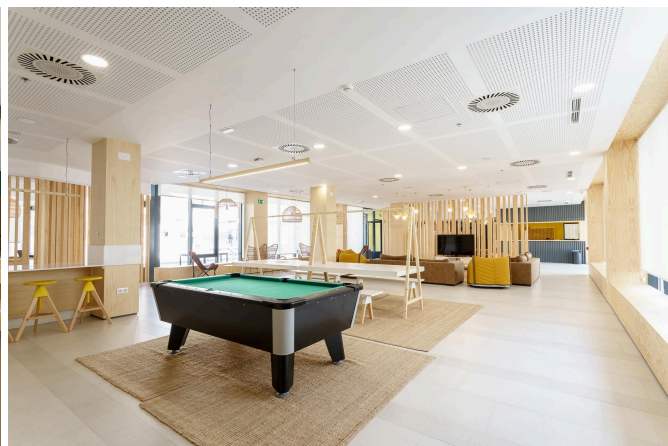
HÉBERGEMENT

Expanish offre aux étudiants une option de résidence étudiante imbattable.

La résidence s'appelle **RESA Campus** et est située dans le quartier universitaire de Teatinos. L'immeuble de la résidence comprend 242 chambres (non-mixtes). La résidence dispose d'un personnel dévoué disponible 24h/24 et 7j/7 pour garantir un séjour optimal tout en offrant une supervision permanente. Les repas sont servis à la cantine de la résidence. Un nettoyage des chambres est effectué une fois par semaine.

Equipements de la résidence inclus:

- **Chambres doubles** (partagée entre étudiants du même sexe) avec salle de bains privée et kitchenette
- Petit-déjeuner buffet et menus de 2 plats au déjeuner et au dîner
- Accès aux espaces communs, p.ex. piscine, salle de détente, salle de jeux, terrasse.



INFORMATIONS ADDITIONNELLES

Assurance voyage

Tous les étudiants ont une assurance voyage incluse dans leur programme.

Surveillance et sécurité

Les étudiants seront encadrés par le personnel d'Expanish et les moniteurs des activités, qui ont une expérience professionnelle avec ce public ainsi que dans la coordination de groupes. Les antécédents de toute l'équipe ont été vérifiés préalablement.

Le ratio personnel/étudiants pendant les activités du programme est de 1 pour 15.

La participation aux cours et aux activités est obligatoire.

Téléphone d'urgence 24/7.

Les étudiants ne peuvent pas sortir la nuit sans surveillance.

Le couvre-feu en semaine est à 23h00.

La résidence sera dotée d'un personnel de surveillance 24h/24 et 7j/7. Le personnel Expanish sera logé dans la même résidence que les étudiants pendant toute la durée du programme.

La consommation d'alcool et de drogues est interdite, et sa consommation entraînera une expulsion immédiate du programme sans aucun remboursement. Les éventuels frais supplémentaires occasionnés devront être payés par le client (transfert, nouveau vol, service d'accompagnement des mineurs, etc.).

Transports

● **Transferts aéroport** - Expanish communiquera une tranche horaire d'arrivée des vols pour que les étudiants bénéficient de notre service de transfert « groupe ». Les étudiants arrivant seuls à d'autres horaires devront prendre en charge le coût d'un transfert individuel (60€ par trajet). Tous les détails du vol sont requis au plus tard 15 jours avant l'arrivée.

● **Transport dans la ville** - Les étudiants voyageront en transport privé ou public, les frais étant inclus dans le coût du programme.

PRIX

OPTIONS DE CAMP	1 semaine	2 semaines	3 semaines
CAMP LINGUISTIQUE	1250€	2250€	3500€
CAMP DE JOUR	580€	1080€	1660€
DATES DE DEMARRAGE	14, 21 ou 28 juillet	14 ou 21 juillet	14 juillet
ÂGE DES ÉTUDIANTS	13 - 17 ans	NIVEAUX	A1 à C2

Services non inclus

- Vols
- Frais de visa (le cas échéant)
- En-cas (sauf pour les excursions d'une journée, où un encas est inclus dans le pique-nique)
- Pass supplémentaire pour les transports en commun (le ticket de 10 trajets coûte environ 5,50€)
- Dépenses personnelles (Expanish conseille 60€ à 80€ d'argent de poche par semaine)

EXEMPLE DE PROGRAMME - Les horaires peuvent varier chaque semaine

HEURE	DIMANCHE	LUNDI	MARDI	MERCREDI	JEUDI	VENDREDI	SAMEDI**
8h30 - 9h15	ARRIVÉE	PETIT DÉJEUNER					
9h30 - 13h20		COURS D'ESPAGNOL					
13h30 - 15h00	DÉJEUNER						
15h00 - 16h00	TEMPS LIBRE	TEMPS LIBRE	TEMPS LIBRE	TEMPS LIBRE	TEMPS LIBRE	TEMPS LIBRE	EXCURSION D'1 JOURNÉE À MARBELLA / PUERTO BANUS
16h00 - 18h00	ORIENTATION	TOUR DANS LE CENTRE VILLE	PLAGE	PISCINE (JEUX & SPORT)	CLASSE DE FLAMENCO avec étudiants locaux	ATELIER TYE&DYE	
18h00 - 19h30							
19h30 - 21h00	DÎNER & ACTIVITÉ DE BIENVENUE	DOUCHE & DÎNER	DOUCHE & DÎNER	DOUCHE & DÎNER	DOUCHE & DÎNER	REMISE DIPLÔMES + PIQUE-NIQUE A LA PLAGE	
21h00 - 23h00		TEMPS LIBRE	SOIRÉE JEUX DE SOCIÉTÉ	TEMPS LIBRE	PREPARATIF SPECTACLE TALENTS		DOUCHE & DÎNER
HEURE	DIMANCHE*	LUNDI	MARDI	MERCREDI	JEUDI	VENDREDI	SAMEDI**
8h30 - 9h15	PETIT DÉJEUNER						
9h30 - 13h20	EXCURSION D'1 JOURNÉE À AQUALAND	COURS D'ESPAGNOL					
13h30 - 15h00		DÉJEUNER					
15h00 - 16h00		SPORTS NAUTIQUES A LA PLAGE	TEMPS LIBRE	TEMPS LIBRE	TEMPS LIBRE	TEMPS LIBRE	
16h00 - 18h00			PISCINE (JEUX & SPORT)	VISITE DU MUSÉE DE MÁLAGA avec étudiants locaux	SPECTACLE TALENT	TEMPS LIBRE	
18h00 - 19h30		SOIRÉE DE REMISE DES DIPLÔMES + DISCO					
19h30 - 21h00		DOUCHE & DÎNER	DOUCHE & DÎNER	DOUCHE & DÎNER	SOIRÉE DE REMISE DES DIPLÔMES + DISCO		
21h00 - 23h00		DOUCHE & DÎNER	SOIRÉE FILM	TEMPS LIBRE	VISITE NOCTURNE	DOUCHE & DÎNER	DOUCHE & DÎNER
EXCURSION D'1 JOURNÉE À NERJA / FRIGILIANA							

*Les étudiants démarrant le programme ce jour auront une visite d'orientation et une activité de bienvenue au lieu de l'excursion d'1 journée

**Les étudiants repartant ce jour ne participeront pas à l'excursion d'1 journée.

HEURE	DIMANCHE*	LUNDI	MARDI	MERCREDI	JEUDI	VENDREDI	SAMEDI
8h30 - 9h15	PETIT DÉJEUNER						
9h30 - 13h20	EXCURSION D'1 JOURNÉE À RIO CHILLAR	COURS D'ESPAGNOL					DEPART
13h30 - 15h00		DÉJEUNER					
15h00 - 16h00		TEMPS LIBRE	TEMPS LIBRE	TEMPS LIBRE	TEMPS LIBRE	TEMPS LIBRE	
16h00 - 18h00		TOUR DANS LE CENTRE VILLE	CLASSE DE SALSA	TOURNOI DE BEACH VOLLEY avec étudiants locaux	PISCINE (JEUX & SPORT)	VISITE DU MUSÉE CAC	
18h00 - 19h30		DOUCHE & DÎNER	DOUCHE & DÎNER	DOUCHE & DÎNER	DOUCHE & DÎNER	CÉRÉMONIE DE REMISE DES DIPLÔMES	
19h30 - 21h00		DOUCHE & DÎNER	TEMPS LIBRE	SOIRÉE TRIVIAL	SOIRÉE A THÈME		
21h00 - 23h00			TEMPS LIBRE	SOIRÉE TRIVIAL	SOIRÉE A THÈME	TEMPS LIBRE	

*Les étudiants démarrant le programme ce jour auront une visite d'orientation et une activité de bienvenue au lieu de l'excursion d'1 journée